



Une journée à la maternelle René-GUEST Modules et Centre de Loisirs du Mercredi Observation du 09 Juin 2021

Observation faite avec la présence de la responsable du centre de la maternelle René-Guest.

1. Module du mercredi matin (Observation de 9h à 10h30 par Hanifa)

Les modules sont préparés avant chaque vacance scolaire en fonction de la tranche d'âge et selon les compétences des animateurs.

Il y a des ajustements en fonction du temps. Par exemple : le module jardinage en extérieur quand il fait beau.

Le planning est prévu pour une période de 6 à 8 semaines (entre les vacances scolaires). A chaque nouvelle période, les enfants changent d'activités sous forme de roulement.

Organisation

- Ouverture des portes à 7h30
- 9h30 début des modules
- 11h petite récréation
- 11h30 Déjeuner des PS et MS
- 12h15 Déjeuner des GS

14 animateurs étaient présents ce mercredi matin. 17 animateurs entre 11h30 et 13h30.

Il est prévu 1 animateur pour environ 5 à 8 enfants. 104 enfants étaient présents pour les modules.

Classes	Modules
Classe 1	Anglais
Classe 2	Activités manuelles
Classe 3	Parcours de vélos
Classe 4	Mes petites constructions
Classe 5	Jardinage
Classe 6	Parcours de Motricité
Classe 7	Espagnol
Classe 8	Mes petites Danses
Classe 9	Mes petites Histoires

En temps normal les modules ne sont pas imposés aux enfants, même s'ils sont organisés par classe mais dans le cadre du protocole sanitaire, les modules se font par classe et les enfants ne peuvent pas en changer.

Les enfants se lavent les mains avant chaque activité et passent aux toilettes.



Les modules que j'ai pu observer :

Jardinage :

2 animateurs pour 9 enfants



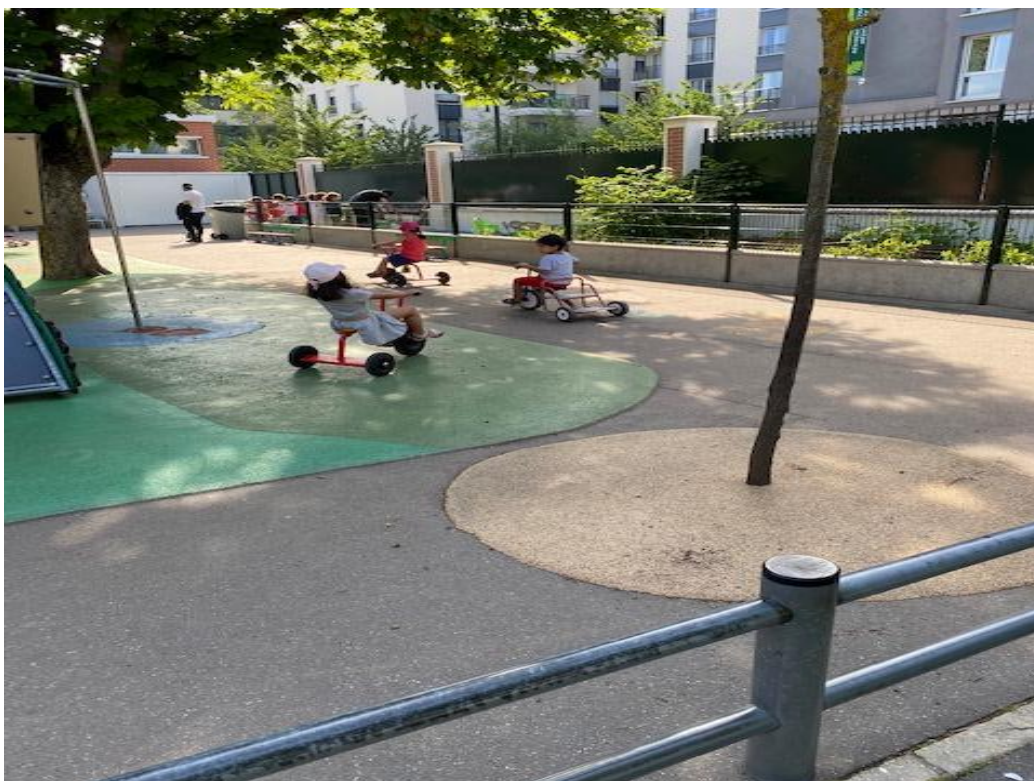
Motricité :

2 animateurs pour 15 enfants



Parcours de vélos :

2 animateurs pour 9 enfants



Anglais :

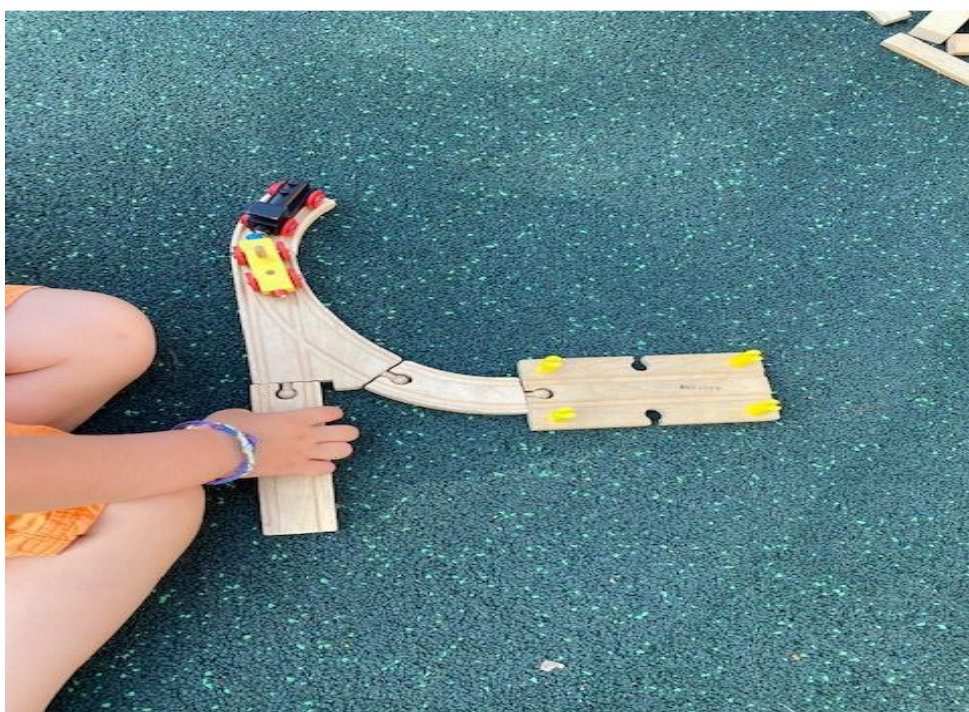
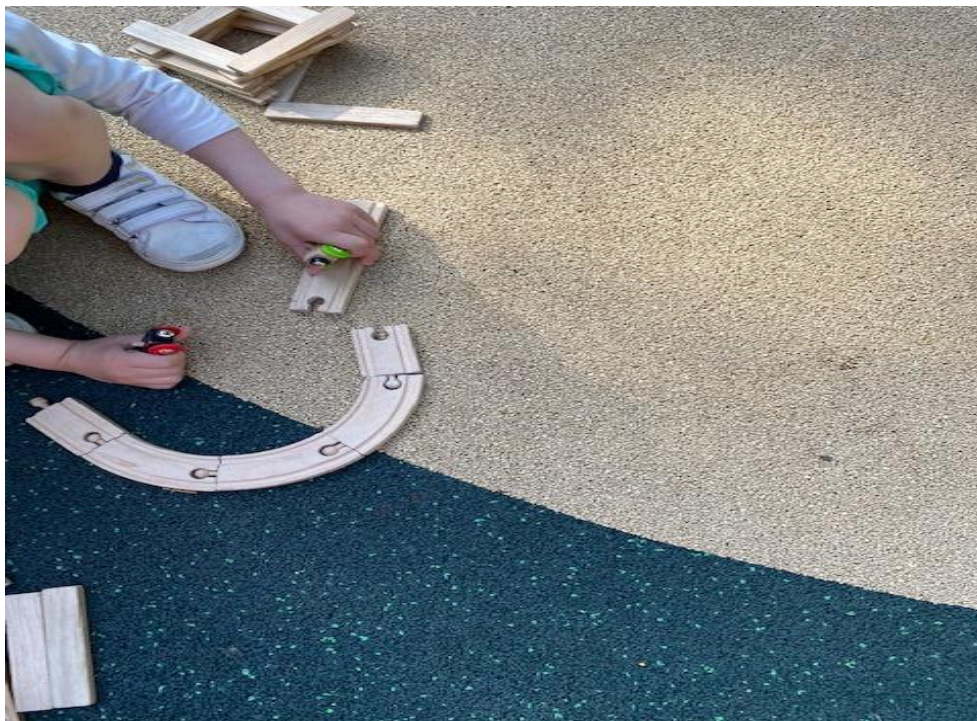
1 animatrice pour 7 enfants

Initiation à l'anglais avec des comptines en anglais et coloriages.

Mes petites constructions :

2 animatrices pour 11 enfants

Constructions, activité en extérieur



Activités manuelles :

2 animatrices PS et MS pour 16 enfants

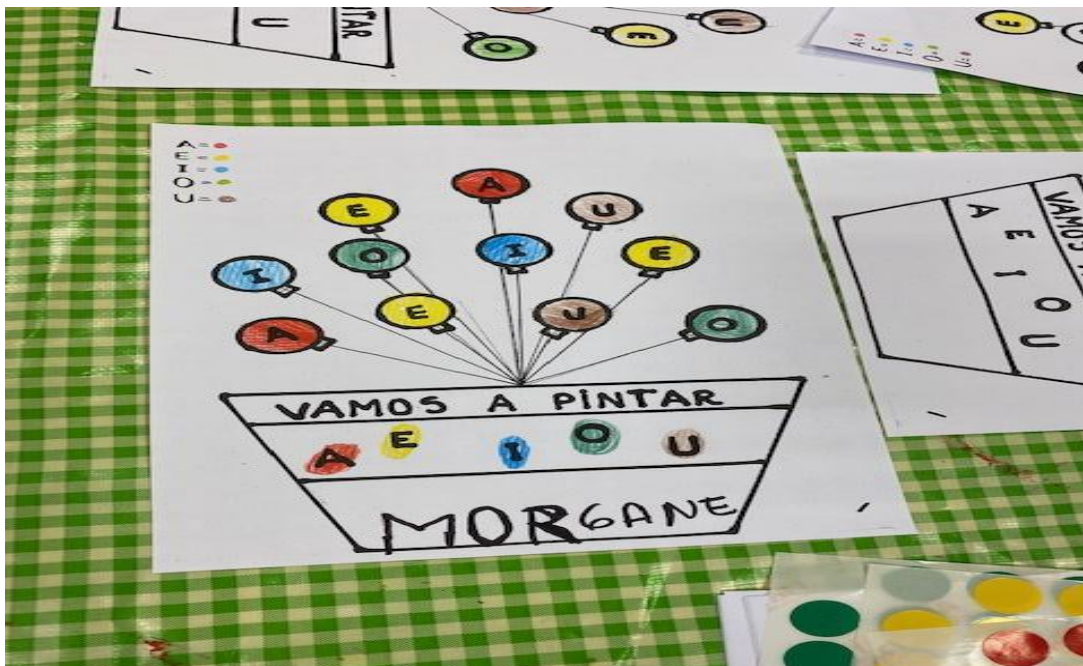
2 animatrices GS pour 10 enfants





Espagnol :

2 animatrices pour 10 enfants



2. Centre de Loisirs du Mercredi Après-midi (Observation de 13h20 à 14h30 par Hanifa et Florence)

Les activités du centre de loisirs sont changées tous les mois.

Organisation

- Accueil de l'après-midi de 13h à 13h 30
- 14h Début des activités par classe pour les MS / GS
- 14h-14h15 temps de sieste pour les PS surveillés par 2 animateurs
- 15h30 Toilettes et lavement des mains
- 15h45 – 16h30 Goûter
- Temps de récréation à l'extérieur si beau temps
- Ouverture des portes à partir de 17h jusqu'à la fermeture à 18h45

13 animateurs sont prévus cet après-midi pour 81 enfants inscrits.

Quelques animateurs du matin sont restés aussi l'après-midi et d'autres animateurs n'étaient présents que le matin ou l'après-midi.

Activités du Mercredi après-midi pour le mois de juin 2021

Classe 1 : Jeux de société (2 animateurs)

Classe 2 : Activités sportives (1 animatrice PS)

Classe 3 : Jeux extérieurs (1 animateur MS)

Classe 5 : Petits jeux (2 animateurs, lieu : préau)

Classe 6 : Parcours vélos (1 animateur MS)

Classe 7 : Activités manuelles (2 animateurs, lieu : réfectoire)

3. Point Divers

- Les enfants ne choisissent pas leurs activités depuis le protocole sanitaire mais sont répartis par classe et sont donc dans le même groupe le matin et l'après-midi.
- Organisation des navettes : 2 animateurs qui les emmènent (éveil musical...) et un autre animateur récupère le groupe.
- 14 enfants en moyenne par animateur et 15 au maximum.
- Le climat général entre les enfants était plutôt bon, malgré plusieurs cas de violences signalés par les parents. Peut-être voir en semaine ?
- Mis à part les petits bobos, rien à signaler (cahier infirmerie et trousse à pharmacie en loge). En cas de bobo, plus ou moins grave, les parents sont avertis.
- Le protocole sanitaire semble être bien respecté, les PS, MS et GS sont séparés dans la cour. Les enfants gardent la même place à la cantine. Les animateurs emmènent les enfants régulièrement aux toilettes pour se laver les mains.
- En ces temps de soleil, les enfants sont à l'ombre à la cour (plusieurs zones d'ombre). Ils vont aux toilettes régulièrement pour se rafraîchir (on autorise les enfants à avoir une gourde). Plusieurs activités de jeux d'eau. Aujourd'hui, réception du jet d'eau et des brumisateurs (qui seront installés demain). Le hall de l'école est particulièrement chaud l'été selon la directrice. En été, on demande aux parents de la crème solaire, des changes, casquettes etc...
- Le coordinateur handicap et PAI nous explique que l'insertion d'un enfant ayant un handicap dans une activité fait l'objet d'un accompagnement et d'une préparation de l'activité spécifique pour que tout se déroule dans un bon climat. La directrice mentionne des comportements de bienveillance des enfants dans ce cadre.

Petits jeux :

2 animateurs



Jeux d'extérieurs :



Parcours vélos :



Activités sportives en extérieur :



PS : Nous remercions :

- la Mairie pour nous avoir accordé ce temps d'observation,
- la responsable du centre et la directrice pour leurs explications,
- et les animateurs qui s'occupent bien de nos enfants.