



PRÉSENTATION DES **LYCÉES DE SECTEUR** POUR LES ÉLÈVES DE LA GARENNE-COLOMBES ET DES **PARCOURS PROFESSIONNELS**

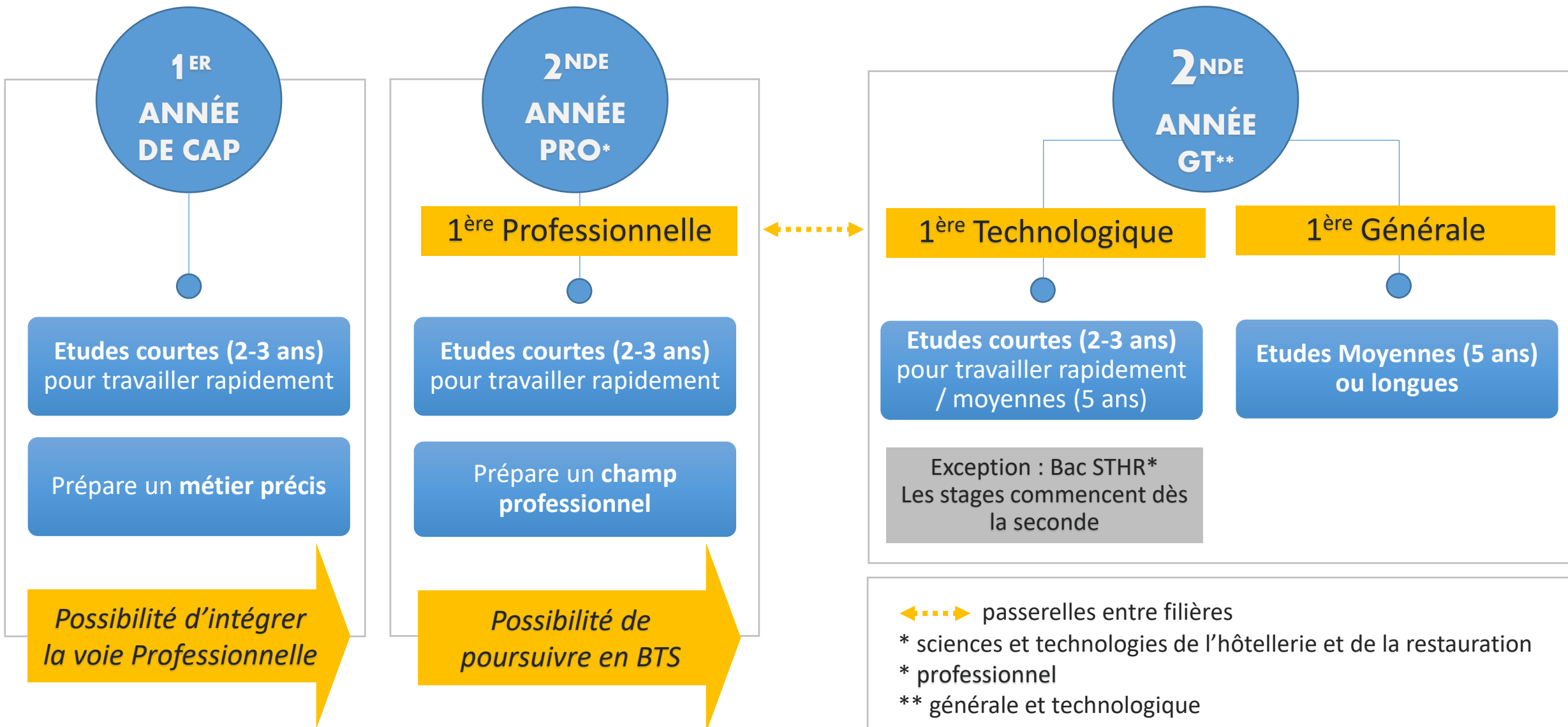
PRESENTATION DES INTERVENANTS

- Présentation des intervenants
- Merci de couper vos micros
- Vous pouvez poser vos questions via le Tchat, nous vous répondrons au fur et à mesure ou en fin de présentation
- Pouvez-vous préciser dans le Tchat, le collège actuel de votre enfant ainsi que son niveau de classe.

SOMMAIRE

- Différents parcours en fin de 3ème
- Sectorisation ?
- Comment se passe l'affectation ?
- Les étapes de l'affectation ?
- Où se situent les 3 lycées de secteur ?
- Quelques chiffres
- La seconde : l'année de détermination
- La seconde : les options
- La première : La spécialisation
- La terminale: L'orientation renforcée
- Modalités du nouveau Bac

DIFFÉRENTS PARCOURS EN FIN DE 3ÈME



BAC PROFESSIONNEL = FAMILLE DE MÉTIER 1/2

Métiers de la beauté et du bien-être

- Esthétique-cosmétique-parfumerie
- Coiffure

Métiers de l'hôtellerie-restauration

- Cuisine
- Commercialisation et services en restauration

Métiers de l'hôtellerie-restauration

- Cuisine
- Commercialisation et services en restauration

Métiers des industries graphiques et de la communication

- Façonnage de produits imprimés, routage réalisation de produits imprimés et plurimédias (options A et B)

Métiers de la construction durable du bâtiment et des travaux publics

- Travaux publics
- Technicien du bâtiment : organisation et réalisation du gros œuvre

- Interventions sur le patrimoine bâti (3 options)
- Menuiserie aluminium-verre
- Aménagement et finitions du bâtiment
- Ouvrages du bâtiment : métallerie

Métiers de la relation client

- Métiers du commerce et de la vente
- Métiers de l'accueil
- Métiers de l'alimentation
- Boucher-charcutier-traiteur
- Boulanger-pâtissier
- Poissonnier-écailler-traiteur

Métiers de l'aéronautique

- Aéronautique (options A, B et C)
- Aviation générale

Métiers des études et de la modélisation numérique du bâtiment

- Technicien d'études du bâtiment (options A et B)
- Technicien géomètre-topographe

BAC PROFESSIONNEL = FAMILLE DE MÉTIER 2/2

Métiers de la réalisation de produits mécaniques

- Étude et définition de produits industriels
- Fonderie
- Productique mécanique
- Microtechniques
- Technicien d'usinage
- Technicien outilleur
- Technicien modelleur
- Technicien en chaudronnerie industrielle
- Construction des carrosseries

Métiers de la maintenance

- Maintenance des équipements industriels
- Maintenance des véhicules (options A, B et C)
- Maintenance des matériels (options A, B et C)
- Réparation des carrosseries

Métiers du bois

- Technicien constructeur bois
- Technicien menuisier agenceur

- Technicien de fabrication bois et matériaux associés
- Étude et réalisation d'agencement

Métiers du numérique et de la transition énergétique

- Technicien en installation des systèmes énergétiques et climatiques
- Technicien de maintenance des systèmes énergétiques et climatiques
- Technicien gaz
- Technicien du froid et du conditionnement d'air
- Métiers de l'électricité et de ses environnements connectés
- Systèmes numériques (options A, B et C)

Métiers du pilotage d'installations automatisées

- Pilote de ligne de production
- Procédés de la chimie, de l'eau et des papiers-cartons
- Technicien de scierie

Sectorisation ?

● Selon votre adresse, vous êtes sectorisé sur 2 ou 3 lycées* de section générale.

● Pour connaître votre sectorisation, vous pouvez consulter la cartographie

<https://bv.ac-versailles.fr/rechetab/lycee-de-secteur-proximite.html>

● Pas de sectorisation pour les filières professionnelles

Attention, la sectorisation peut évoluer jusqu'en janvier.

Lycées de secteur

Télécharger le document PDF imprimable des zones de desserte de chaque département :

[Yvelines](#) [Essonne](#) [Hauts-de-Seine](#) [Val d'Oise](#)

Lycées des zones géographiques de desserte - Rentrée 2020

Pour l'affectation en 2^{de} GT, une priorité est donnée au(x) vœu(x) portant sur le ou les lycée(s) de la zone de desserte.

[Page d'information "Les zones de desserte"](#)

RECHERCHER, selon votre lieu d'habitation, les lycées qui vous accueillent en priorité :

Ville d'habitation : (sans "Le", "La", "L'" ou "Les" au début)

Garenne-Colombes (La) (92)

Voie d'habitation : ou afficher toutes les voies

[i](#) 155 voies sur 155

♦ Lycées principaux de la zone

Voie d'habitation	Ville	Zone	Lycée(s) (accès fiche)
AIGLE (RUE DE L) - de 1 à 53	Garenne-Colombes (La)	92GARCO2	LYC ALBERT CAMUS (Bois-Colombes) LYC PAUL LAPIE (Courbevoie)
AIGLE (RUE DE L) - de 2 à 48	Garenne-Colombes (La)	92GARCO2	LYC ALBERT CAMUS (Bois-Colombes) LYC PAUL LAPIE (Courbevoie)
AIGLE (RUE DE L) - de 50 à fin	Garenne-Colombes (La)	92GARCO1	LYC ALBERT CAMUS (Bois-Colombes) LYC LUCIE AUBRAC (Courbevoie) LYC PAUL LAPIE (Courbevoie)
AIGLE (RUE DE L) - de 55 à fin	Garenne-Colombes (La)	92GARCO1	LYC ALBERT CAMUS (Bois-Colombes) LYC LUCIE AUBRAC (Courbevoie) LYC PAUL LAPIE (Courbevoie)
Aimée (villa)	Garenne-Colombes (La)	92GARCO1	LYC ALBERT CAMUS (Bois-Colombes) LYC LUCIE AUBRAC (Courbevoie) LYC PAUL LAPIE (Courbevoie)

* 4 lycées parfois pour les élèves de Bois-Colombes

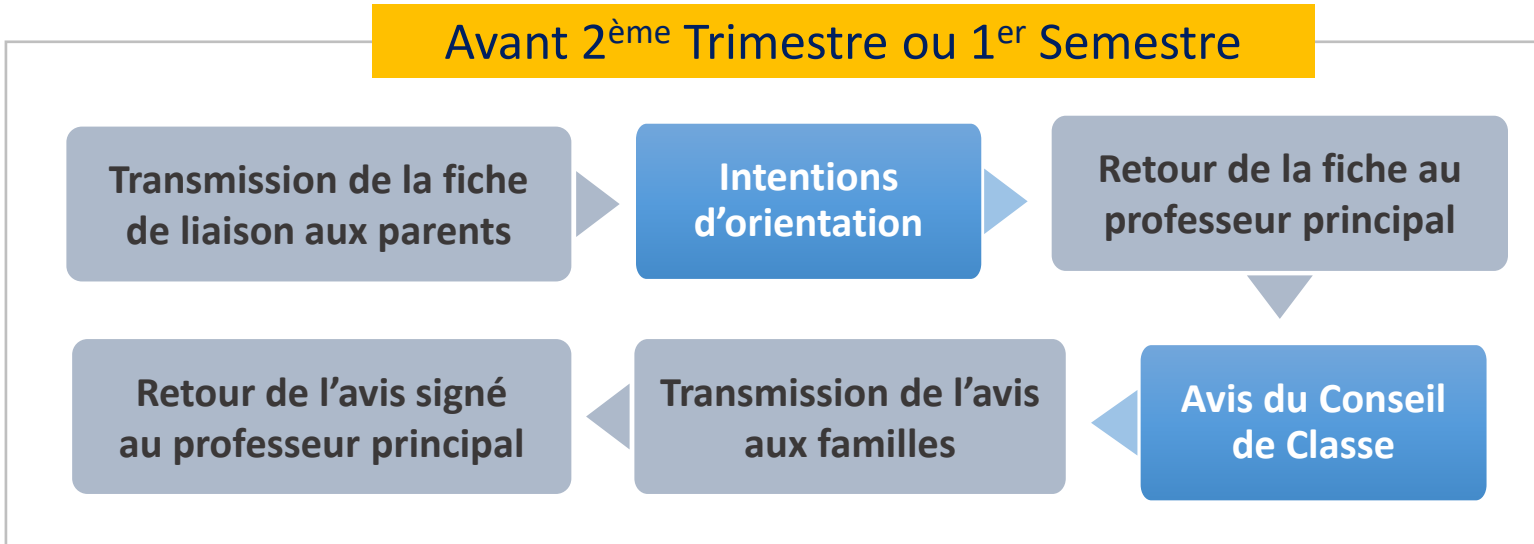
COMMENT SE PASSE L'AFFECTATION ?

- Vous remplissez une liste de vœux classée, chaque option dans un même lycée comptant pour un vœu. **Il est essentiel que cette liste contienne des vœux sur vos lycées de secteur**, au risque de vous retrouver sans affectation.
- L'affectation est réalisée par le logiciel Affelnet en fonction de vos vœux, votre adresse, des résultats scolaires, de l'avis du conseil de classe.
- Des dérogations à la carte scolaire peuvent être demandées au moment de la demande d'affectation. Le formulaire à remplir est mis à disposition par le collège.
Votre demande doit être accompagnée par un courrier de motivation et transmise au principal de votre collège.

LES ÉTAPES DE L'AFFECTATION ?

1 La fiche de dialogue pour l'orientation

Avant 2^{ème} Trimestre ou 1^{er} Semestre



Académie de VERSAILLES

FICHE DE DIALOGUE¹ pour l'orientation à l'issue de la CLASSE DE TROISIÈME

ÉTABLISSEMENT : _____

IDENTIFICATION DE L'ÉLÈVE : _____

1^{er} SEMESTRE ou 2^e TRIMESTRE : DEMANDES DE LA FAMILLE / intentions d'orientation

Le passage en : _____

Signature du représentant légal 1 : _____ Signature du représentant légal 2 : _____

À remettre au professeur principal de la classe pour le : _____

Classe fréquentée : _____

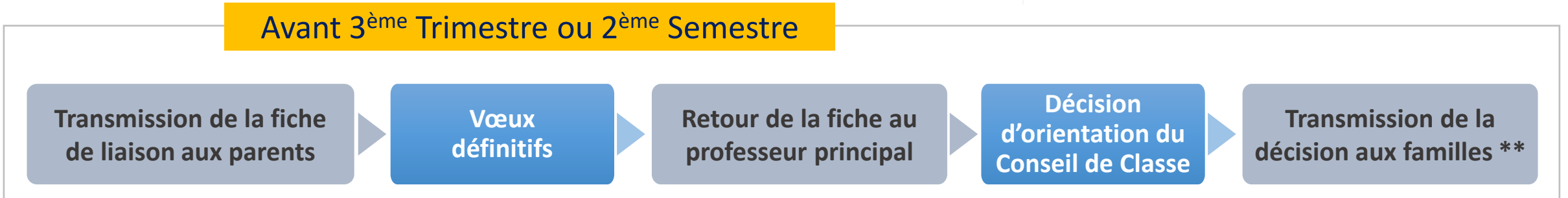
1^{er} SEMESTRE ou 2^e TRIMESTRE : AVIS PROVISOIRES D'ORIENTATION

Le passage en : _____

Signature du représentant légal 1 : _____ Signature du représentant légal 2 : _____

À remettre au professeur principal de la classe pour le : _____

Avant 3^{ème} Trimestre ou 2^{ème} Semestre



** Si désaccord => entretien avec le chef d'établissement.
Possibilité de saisir la commission d'appel si aucun accord n'est trouvé.

* La procédure est identique pour les élèves inscrits dans des collèges privés qui souhaitent poursuivre leur scolarité dans un établissement public.

2 La plateforme Téléservices

L'orientation

*Après le **Conseil de Classe**
du **2ème T** ou **1er S***

Cette étape consiste à préciser l'orientation type de formation :

- voie générale et technologique
- voie professionnelle
- orientation en CAP

Cette étape devrait se tenir entre le 9 et 23 mai 2022

L'affectation

Cette étape consiste, en fonction de l'orientation validée, à choisir l'établissement de votre enfant

A cette étape, vous pouvez formuler 10 vœux dans votre académie et 5 vœux hors académie. Vous devez classer ces vœux par préférence

Si vous demandez une dérogation, il conviendra de remplir la fiche d'assouplissement de la carte scolaire

Cette étape devrait se tenir entre le 24 mai et 7 juin 2022

L'inscription

Cette étape consiste à CONFIRMER l'inscription de votre enfant dans l'établissement d'affectation.

Cette étape nécessite une validation dans l'outil de la part des familles.

Vous pouvez réaliser un recours si l'affectation ne répond pas à vos attentes.

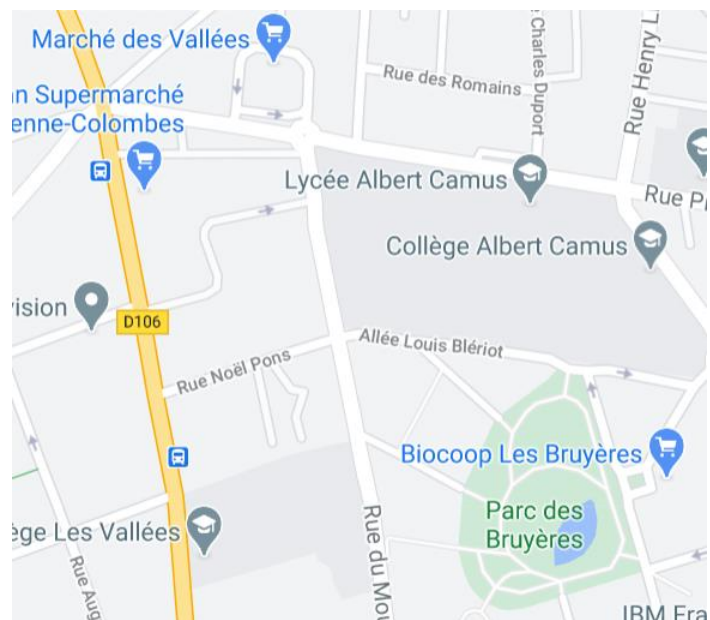
Cette étape devrait se tenir entre le 1^{er} et 6 juillet 2022

** La procédure est identique pour les élèves inscrits dans des collèges privés qui souhaitent poursuivre leur scolarité dans un établissement public.

OÙ SE SITUENT LES 3 LYCÉES DE SECTEUR * ?

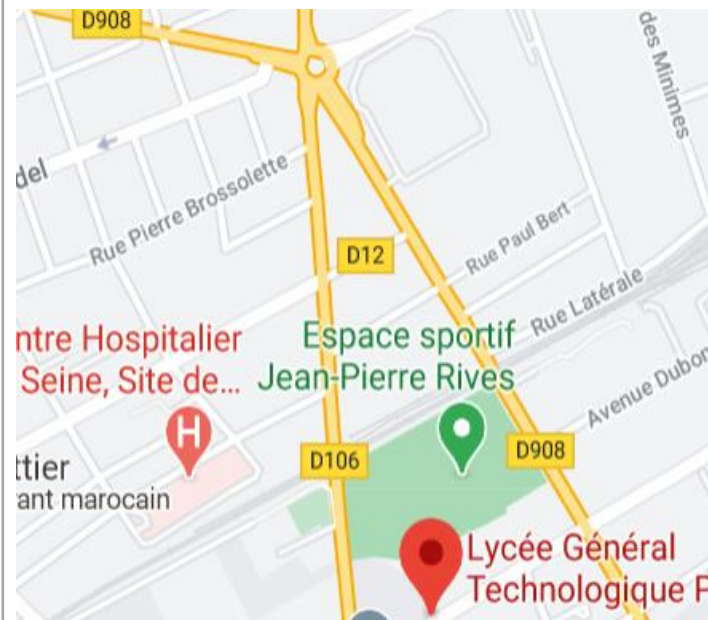
Lycée Albert CAMUS

131, rue Pierre Joigneaux
92270 Bois-Colombes



Lycée Paul LAPIE

5, boulevard Aristide Briand
92400 Courbevoie



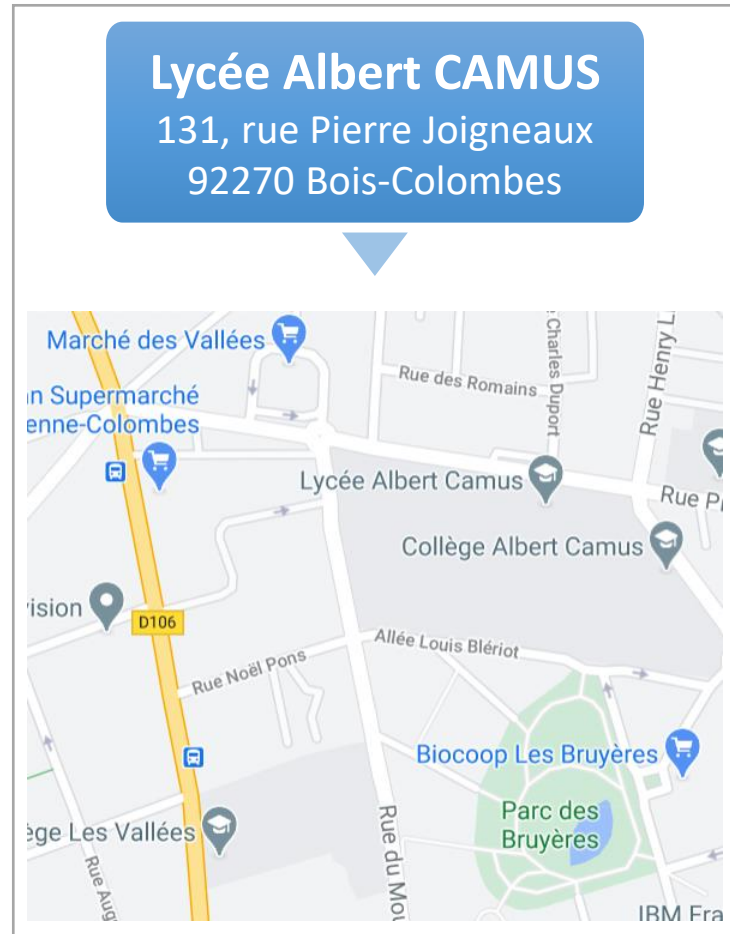
Lycée Lucie AUBRAC

13, rue de l'Industrie
92400 Courbevoie



* Pour les élèves de Bois-Colombes, il est nécessaire de vérifier en fonction de votre adresse les lycées dont vous dépendez

RÉNOVATION DU LYCÉE CAMUS



Le lycée Albert Camus va être rénové en totalité
Les travaux devraient se dérouler en plusieurs phases de novembre 2021 à juin 2024.

Quelques chiffres

Lycée Lucie AUBRAC

Effectifs : 1121 élèves
90 professeurs

Composition : 33 classes

10 classes de 2nde

11 classes 1ère :
9 classes générales
2 classes technologiques STMG ¹

11 classes de Terminale : 9 classes
générales / 2 classes technologiques
STMG ¹

¹ 1 classe Gestion-Finances / 1 classe Mercatique

Nombre d'élèves moyen / classe :
35 élèves

Lycée Paul LAPIE

Effectifs : 1 350 élèves environ
100 professeurs

Composition : 37 classes

12 classes de 2nde

13 classes 1ère : 9 classes générales et
4 classes technologiques STMG

12 classes de Terminale : 9 classes
générales / 3 classes technologiques
STMG

A noter 5 classes de BTS SIO et BTS Assurances

Nombre d'élèves moyen / classe :
35 élèves

Lycée Albert CAMUS

Effectifs : 1 065 élèves

Composition : 33 classes

11 classes de 2nde

11 classes 1ère : 9 classes générales et
2 classes technologiques STMG

11 classes de Terminale : 9 classes
générales / 2 classes technologiques
STMG

Nombre d'élèves moyen / classe :
32 élèves

LA SECONDE : L'ANNÉE DE DÉTERMINATION?

● 26h de cours communs :

Français 4h

Mathématiques 4h

Sciences économiques et sociales (SES) 1h30

Physique-chimie 3h

Histoire - Géographie 3h

Sciences numériques et technologie (SNT) 1h30

Langues vivantes 1 et 2 : 5h30

Sciences de la vie et de la Terre (SVT) 1h30

Enseignement moral et civique 18h annuelles

Education physique et sportive 2h

● Enseignements en option : 1h à 6h selon le choix

LA SECONDE : LANGUES PROPOSÉES ET OPTIONS

Lycée Lucie AUBRAC

Internationales :
Anglais britannique, arabe, chinois
pour option bac Internationale

Section Abibac :
bac franco-allemand

LV2 : Espagnol, Allemand, Coréen
LV3 : Italien

Section Euro Anglais ou Allemand

Option Latin

Lycée Paul LAPIE

Pôle Excellence Maths

Arts Plastiques / Histoire des Arts

Cabinet de Curiosités :
lettres, sciences et arts

Médialangue :
actualités, informations et anglais

LV2 : Espagnol, Allemand

Section internationale Anglais
Américain **New**

Section Euro :
Anglais, Allemand, Espagnol

Option Latin ou Grec

Lycée Albert CAMUS

Cinéma-Audio-Visuel

Arts Plastiques

Section Bachibac: bac franco-
espagnol

Section Esabac : bac franco-italien

Section Euro : Anglais, Allemand

LV1 Allemand

LV2 : Espagnol, Allemand, Italien

LA PREMIÈRE : LA SPÉCIALISATION

Il n'y a plus de série dans la voie générale (ex-S, ES, L)

- Un tronc commun de culture commune, humaniste et scientifique (27h30).

Français 4h

Histoire - Géographie 3h

Langues vivantes 1 et 2 : 4h30

Enseignement scientifique 2h

Education physique et sportive 2h

Enseignement moral et civique 18h annuelles

- Trois disciplines de spécialités choisies par l'élèves de 4h chacune
(trois disciplines en classe de première puis deux en terminale parmi les trois suivies en première)
- Possibilité de prendre des options de 3h chacune

SPÉCIALITÉS PROPOSÉES EN PREMIÈRE DANS LES 3 LYCÉES

Histoire, Géographie, Géopolitique et Sciences Politiques

Langues, Littératures et Cultures Etrangères ¹

Sciences de la Vie et de la Terre

Humanités, Littérature et Philosophie

Mathématiques

Sciences Physique Chimie

Sciences Economiques et Sociales

1 Anglais & Allemand : Aubrac / Camus / Lapie

¹ Espagnol : Aubrac /Lapie

LA PREMIÈRE: SPÉCIALITÉS ET OPTIONS

Spécialités

Option

Lycée Lucie Aubrac

LV2 : Coréen

Section Abibac : bac franco-allemand

Littérature, Langues et Cultures de l'Antiquité : Latin

LV3 : Italien

Lycée Paul Lapie

Arts Plastiques

Littérature, Langues et Cultures de l'Antiquité : Latin ou Grec

Numériques et Sciences Informatiques

Langues, Littératures et Cultures Etrangères : Espagnol

Lycée Albert Camus

Arts Plastiques

Art Cinéma-AudioVisuel

Section Bachibac: bac franco-espagnol

Section Esabac : bac franco-italien

Langues, Littératures et Cultures Etrangères : Anglais Monde Contemporain

Numériques et Sciences Informatiques

Options uniquement en Terminale

Droit et Grands Enjeux du Monde Contemporain → Aubrac / Camus

Mathématiques expertes → Aubrac / Lapie

Mathématiques complémentaires → Aubrac / Lapie

LA TERMINALE: L'ORIENTATION RENFORCÉE

- Un tronc commun de culture commune, humaniste et scientifique (27h)

Philosophie 4h

Histoire - Géographie 3h

Langues vivantes 1 et 2 : 4h

Enseignement scientifique 2h

Education physique et sportive 2h

Enseignement moral et civique 18h annuelles

- Deux disciplines de spécialités choisies par l'élèves de 6h chacune
- Possibilité de prendre des options de 3h chacune

MODALITÉS DU NOUVEAU BAC

● En première

1 épreuve anticipée écrite et orale de français en fin de première

1 Épreuve d'une spécialité (celle non poursuivie en Terminale)

● En terminale

2 épreuves écrites pour les spécialités

1 épreuve écrite philosophie

1 oral 20 min sur deux projets préparés en terminale

BACCALAURÉAT GÉNÉRAL, TECHNOLOGIQUE ET PROFESSIONNEL

Calendrier de l'année de terminale 2021-2022



	BACCALAURÉAT GÉNÉRAL ET TECHNOLOGIQUE	BACCALAURÉAT PROFESSIONNEL	parcoursup
	Le contrôle continu pour le baccalauréat général et technologique a lieu tout au long de l'année.	Les épreuves professionnelles font l'objet d'un calendrier spécifique et variable selon la spécialité visée.	
DÉC.			21 décembre : ouverture du site d'information parcoursup.fr avec le moteur de recherche des formations
JANV.			20 janvier : ouverture de la plateforme Parcoursup pour s'inscrire et formuler ses vœux
FÉV.			
MARS	14 au 16 mars : épreuves terminales d'enseignements de spécialité		29 mars : date limite pour formuler ses vœux
AVR.			7 avril : date limite pour compléter son dossier et confirmer ses vœux
MAI		23 mai au 3 juin : épreuves écrites et pratiques sur support informatique	
JUIN	15 juin : philosophie 20 juin au 1 ^{er} juillet : Grand oral	14 au 24 juin : épreuves écrites d'enseignements généraux	2 juin : lancement de la phase principale d'admission ; réponses des formations 23 juin : lancement de la phase complémentaire
JUIL.	5 juillet : résultats du baccalauréat 8 juillet : fin de la session 2022	5 juillet : résultats du baccalauréat 8 juillet : fin de la session 2022	15 juillet : fin de la phase principale d'admission

MENS-MSERI - Septembre 2021

MODALITÉS DU NOUVEAU BAC

- **Les épreuves finales : 60% de la note finale**

Comprend les épreuves écrites de spécialités passées en 1ère et terminale, la philosophie, l'épreuve de français et le grand oral

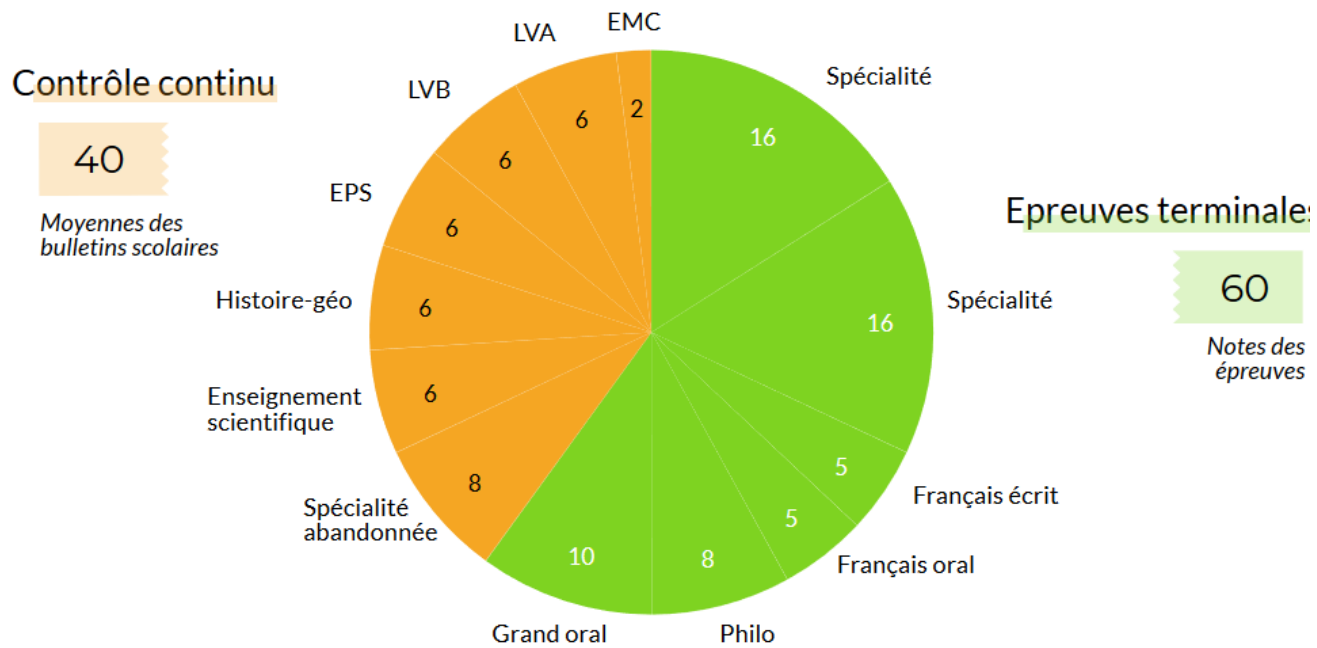
- **Le contrôle continu : 40% de la note finale**

Réalisé lors d'évaluations communes aux 2e et 3e trimestres de l'année de première, puis au 3e trimestre de l'année de terminale

Les bulletins scolaires sont pris en compte pour une part limitée (10%)

de la note finale afin de valoriser la régularité du travail de l'élève.

COEFFICIENTS POUR LE BAC



Source : ministère de l'Éducation nationale
© L'Étudiant

by **L'Étudiant**

Les coefficients des options au bac

Option suivie en...

Première	Terminale	COEF
✓	✓	4 (2+2)
✗	✓	2

Nombre maximum d'options au bac

4 options
dont 3 options coef 4

SI VOUS AVEZ DES QUESTIONS :

Sandrine BANOS

Présidente APELGC
apelgc@gmail.com



Elisabeth DUMAY

Présidente PEEP Courbevoie et Lycée Paul Lapie
peep.lapie.courbevoie@gmail.com



Khanta Gaye & Miré Vasiljevic

Têtes de liste Lycée Lucie Aubrac
peep.aubrac.courbevoie@gmail.com



Caroline AGEORGES

Tête de liste Lycée Albert Camus
peep.camus.bois.colombes@hotmail.com



Lycée Albert Camus - Bois-Colombes