



APELGC LES VALLÉES

Réunion de rentrée

Mardi 13 septembre 2022



Sommaire

- L'Association APELGC
- Les Représentants et Elus
- Nos Engagements pour le Collège les Vallées
- Nos Actions au Collège les Vallées
- Pourquoi adhérer à l'APELGC?
- Participation des Parents à la vie du Collège
- Echanges

L'APELGC (Association des Parents d'Élèves de La Garenne Colombes)

- **CRÉATION** : Association à but non lucratif, statutairement Apolitique, constituée en 1975
- **ADHÉRENTS** : Parents, ou les personnes détenant l'autorité parentale, des enfants scolarisés dans les établissements d'enseignement de la ville (écoles maternelles, élémentaires, et collèges)
- **ZONE GÉOGRAPHIQUE** : La Garenne Colombes
- **OBJECTIFS** : Défendre les intérêts des élèves au point de vue moral, intellectuel et matériel, de faciliter les relations entre parents, corps enseignant et autorités dont relèvent les établissements scolaires, et d'assurer la représentation des familles dans les conseils et les organismes existant dans ces établissements

L'APELGC est la **première association de parents d'élèves sur notre commune**,
représentée dans les 2 collèges et les 9 écoles

Les Représentants et Elus

- L'association APELGC est présidée par Sandrine BANOS et Corinne RIVET
- En 2022/2023, les candidats de l'APELGC des Vallées sont :



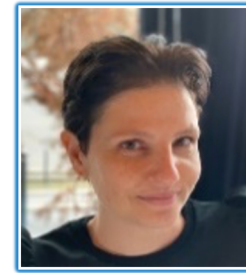
Nadège JUNG
Mélyne 5^{ème}



Aurélie DEBRUYNE
Louise 3^{ème}



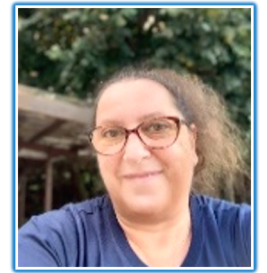
Aurélia EUVERTE
Anaïs 3^{ème}/Gaspard 6^{ème}



Elodie SALANDRA
Mattia 3^{ème}



Delphine EDMOND-GARNIER
Gabriel 5^{ème}



Karine ABEHSIRA
Emmy 4^{ème}



Sabrina ONASCH
Elena 5^{ème}



Anne-Laure TARDY
Mathilde 6^{ème}



Sophie KOLLEN
Romain 4^{ème}



Richard CARLIER
Jérémy 5^{ème}



Laetitia GAUVAIN
Romane 4^{ème}



Claire RATEAU
Manon 6^{ème}

Nos Engagements pour le Collège les Vallées

- **ASSURER UN DIALOGUE PERMANENT** entre les parents et le collège pour améliorer le quotidien de nos enfants et être informés de la vie de l'établissement.
- **AGIR DANS L'INTÉRÊT DE TOUS LES ÉLÈVES** : veiller au bon climat scolaire, trouver des solutions en cas de problèmes remontés par les enfants et les parents.
- **VEILLER À LA NOMINATION ET AU REMPLACEMENT DES PROFESSEURS ABSENTS**
- **SOUTENIR LE COLLÈGE** auprès des instances locales et de l'éducation nationale, en cas de difficultés rencontrées.
- **INFORMER RÉGULIÈREMENT LES PARENTS** : via Facebook, site internet, comptes rendus de conseils de classe, groupe WhatsApp ni nécessaire.
- **SOUTENIR ACTIVEMENT LES PROJETS** du collège et impulser de nouvelles initiatives pour enrichir le parcours des enfants.

Nos Actions au Collège Les Vallées

Compte tenu du contexte sanitaire, nos actions 2022/2023 sont restées pour la 2^{ème} année consécutive assez limitées.

En voici quelques exemples :

- **PARTICIPATION ACTIVE AUX INSTANCES DU COLLÈGE ET CONSEILS DE CLASSE** pour porter la voix des parents et des élèves.
- **INFORMATIONS RÉGULIÈRES AUX PARENTS** : compte rendu conseils de classe, réunions d'informations, nouvelles sur page Facebook et via WhatsApp selon les classes et les attentes.
- **IMPLICATION ACTIVE POUR LE REMPLACEMENT** de certains professeurs absents.
- **PRÉSENTATION DU COLLÈGE AUX FUTURS PARENTS DE 6ÈME** pour préparer au mieux la rentrée.
- **TESTS CANTINE** et remontées au collège et à l'entreprise de restauration.
- **MISE EN PLACE DE RENDEZ-VOUS TRIMESTRIELS AVEC L'ÉQUIPE DE DIRECTION** pour répondre aux questions des parents, échanger sur des nouveaux projets et instaurer une communication constructive.
- **IMPLICATION ET SOUTIEN DU PROJET FORUM DES MÉTIERS 2022**

Pourquoi adhérer à l'APELGC ?

Différents rôles s'offrent à vous au sein de notre association :

ADHÉRENT DE L'APELGC, C'EST :

- Être tenu informé par l'équipe élue des informations du collège de votre enfant
- Participer au conseil de classe en tant que parent délégué, nommé pour l'année
- Remonter auprès des parents élus du collège les informations qui pourraient influencer la vie quotidienne de nos enfants
- Participer à des rencontres entre parents (si les conditions sanitaires le permettent)

ÊTRE ELU OU SUPPLÉANT, C'EST :

- Participer aux conseils d'administration
- Participer aux commissions du collège en tant que titulaire ou suppléant
- Faciliter les relations entre les parents d'élèves et les personnels du collège
- Intervenir auprès des directeurs d'établissements pour évoquer un problème particulier, pour assurer une médiation à la demande d'un ou des parents concernés
- Participer activement à la vie de l'association, échanger et partager ses idées

Participation des Parents à la vie du Collège

- **CONSEILS DE CLASSE**

Le collège fonctionne par trimestre, il y a donc 3 conseils de classe par année scolaire.

Sont présents la principale ou son adjointe selon les niveaux, la CPE, les professeurs, les élèves délégués et les parents délégués.

En début d'année, l'APELGC les Vallées propose la liste des parents délégués volontaires, cette liste est validée par la Direction du collège pour l'année

- **LES DIFFÉRENTES COMMISSIONS** (ATTENTION ELLES PEUVENT ÊTRE RÉSERVÉES AUX PARENTS ÉLUS EN FONCTION DES COMMISSIONS)

- **CONSEIL D'ADMINISTRATION (CA) / COMMISSION PERMANENTE (CP)** : organe(s) délibératif(s) de l'établissement (approbation comptes, dotation horaires, règlement intérieur, ...)
- **CONSEIL DE DISCIPLINE (CD) / COMMISSION EDUCATIVE (CE)** : Examine la situation d'un élève qui ne respecte pas ses obligations scolaires ou qui a un comportement inadapté, seul le CD peut prononcer une sanction
- **CONSEIL DE VIE COLLÉGIENNE (CVC)** permet aux collégiens de proposer des actions ou activités, tout en étant encadrés par des adultes.
- **COMITÉ D'EDUCATION À LA SANTÉ ET À LA CITOYENNETÉ (CESC)** : Eduquer à la citoyenneté, prévenir la violence; lutter contre l'exclusion, ...
- **COMMISSION HYGIÈNE ET SANTÉ (CHS)** : Faire des propositions utiles au CA en vue de promouvoir la formation à la sécurité et d'améliorer les conditions d'hygiène et de sécurité dans l'établissement.

VENDREDI 7 OCTOBRE 2022

Participez aux élections des parents d'élèves

Afin de choisir des parents bénévoles qui vous représenteront au collège

Rappel : Vote uniquement par correspondance

**NOUS SERIONS RAVIS DE VOUS ACCUEILLIR DANS NOTRE ÉQUIPE,
N'HÉSITEZ PAS À NOUS CONTACTER.**



Mail : vallees.apelgc@gmail.com

Internet : <https://apelgc.org>

Facebook : APELGC






APELGC